

歯肉炎・軽度歯周病

中等度・重度歯周病

妊娠中の方

定期メンテナンスのススメ

1本でも多く歯を残すために

必ずお越しください

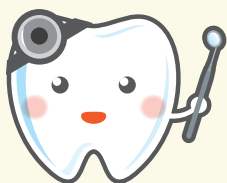
歯周病は数ヶ月で再発します

お口には億単位の細菌が生息しています。
つまり、細菌をゼロにすることは
絶対にできず、数ヶ月～半年後には
増殖して、高い確率で歯周病が再発します。



すでに歯を支えている骨が半分以上溶けている箇所がありますので、定期的に処置をしないと確実に歯を失うことになります。

☑ 完治が難しいところは小康状態を維持



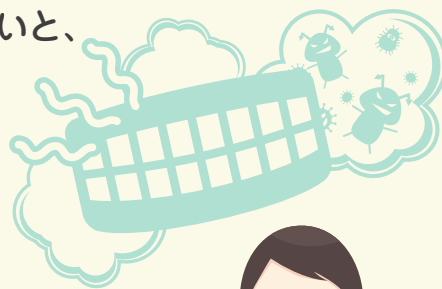
重症化したところは、完治が難しいことがあります。

そうした箇所も継続的にメンテナンスすることで、小康状態を維持することができます。

☑ 入れ歯をしている方へ ～調整と粘膜のチェック～

入れ歯は日ごろからケアや調整をしっかりとしないと、
細菌が溜まり、歯周病が悪化する原因になります。

定期的に入れ歯の調整や
粘膜の炎症をチェックすることで、
歯周病の悪化を防ぐことができます。



ご予約をお取りすることもできますので
ご希望の方は申し付けください

